

## 「第16回スルッと KANSAI バスマつり」のイベント内容について

スルッと KANSAI 協議会では、「第16回スルッと KANSAI バスマつり」を9月25日(日)に、大阪府堺市の大浜公園にて開催いたします。このイベントは9月20日の「バスの日」を記念したもので、2001年から開催しており今年で16回目を迎えます。

「バスマつり」は、日頃からバスをご利用いただいているお客様への感謝を込め、さらにスルッと KANSAI の交通ネットワーク等をPRするために開催するもので、これまで関西の各府県で順次開催してまいりましたが、大阪府堺市での開催は初めてとなります。

会場では、スルッと KANSAI 協議会加盟のバス会社の車両を展示するほか、様々な楽しいイベントを実施いたします。是非、多くのお客様のご来場をお待ちしております。

## 1. 日 時

2016年9月25日(日) 10:00~16:00(最終入場は15:30まで)

入場無料、雨天決行(荒天中止)

## 2. 会 場

大阪府堺市 大浜公園

## 3. 会場までのアクセス

南海線 堺駅下車、徒歩約10分

■高野線 堺東駅および阪堺線 宿院より会場までシャトルバス運行  
(大人 片道 220円)

■堺駅までは、大阪市営地下鉄四つ橋線「住之江公園」駅より大阪市営バス「堺駅西口」行き直行バス運行

■当日、南海線 堺駅下車時に、バスマつり会場での抽選会に参加できる『バスマつり特別抽選券』を改札内で配布いたします。

※抽選券の配布は、当日午前7時より開始いたします。

## 4. 主なイベント内容

## ①バス車両の展示

- ・30社局 28台のバス車両を展示します。  
(参加社局 30社局。内2社はブース出展のみ)

## ②有料ゲーム

- ・「バスハンドルにPi!とヒット!」「チョコQでスルッと!車庫入れ!」「バスマつりお楽しみガチャガチャ」など、社局スタッフ手作りのオリジナルゲームが楽しめます。
- ・ガチャガチャコーナーでは、「バスファンつぶやき缶バッジ」を限定発売いたします。バスファンの思いをバッジひとつひとつに込めたバスマつりオリジナル缶バッジです。

## ③無料ゲーム

- ・会場内スタンプラリー  
会場内のスタンプポイントを回り、キーワードを完成させた方にスタンプラリー専用の景品を差し上げます。(数量限定)

#### ④ステージ

- ・オープニング  
バスホーンを合図に開会后、司会者がバスまつりのスケジュールを発表します。
- ・社局・沿線アピールタイム  
参加バス社局やスルッと KANSAI ネットワーク内にある自治体等が、自社局のバスサービスや沿線及び地域の観光アピールを行います。
- ・「地球戦士 ZEROS」ショー  
「犯罪ゼロ」「地球環境破壊ゼロ」「公共マナー違反ゼロ」を子供達に啓発しながら悪の組織と戦う正義のヒーロー、「地球戦士 ZEROS」がバスまつりのステージに登場します。
- ・スルッと KANSAI 協議会加盟バス社局等のキャラクター等登場  
スルッと KANSAI 協議会加盟バス社局等のオリジナルキャラクターがステージに登場します。

#### ⑤その他

- ・参加社局によるグッズ等発売  
バスまつりに参加する社局のほか、スルッと KANSAI 協議会加盟鉄道社局がグッズ等を発売します。
- ・スルッと KANSAI オリジナルグッズ発売  
バスのイラストの入ったスルッと KANSAI オリジナルグッズ「ランチボックス」「ペーパークラフトブロック」「ハンドタオル」を発売します。また、スルッと KANSAI 協議会加盟社局の車両写真で構成する「スルッと KANSAI 電車&バスカレンダー2017」も、バスまつり会場で発売します。(別紙参照)

#### 《参加社局 (50 音順) 》

- ・スルッと KANSAI 協議会加盟バス社局 (バス車両展示・ブース出展)  
尼崎交通事業振興、伊丹市交通局、大阪空港交通、大阪市交通局、大阪シティバス、京都市交通局、京都バス、京都京阪バス、近鉄バス、京阪バス、京阪京都交通、江若交通、神戸市交通局、神戸交通振興、山陽バス、下津井電鉄 (バス)、神姫バス、神鉄バス、高槻市交通部、奈良交通、南海バス、南海りんかんバス、西日本ジェイアールバス、阪急バス、阪急田園バス、阪神バス、本四海峡バス、三重交通、水間鉄道 (バス)、和歌山バス  
※参加を予定しておりましたが、しずてつジャストラインにつきましては、バス展示、ブース出展は取り止めとなりました。
- ・スルッと KANSAI 協議会加盟鉄道社局 (ブース出展のみ)  
北大阪急行電鉄、近畿日本鉄道、京阪電車、神戸新交通、神戸電鉄、山陽電車、南海電鉄、能勢電鉄、阪堺電気軌道、阪急電鉄、阪神電車、嵐電 (京福電車)
- ・主催：スルッと KANSAI 協議会
- ・後援：堺市、近畿バス団体協議会、関西鉄道協会
- ・特別協賛：ジョルダン株式会社

参考 (昨年度実績) 会場 大阪市鶴見区 花博記念公園鶴見緑地  
入場者数 約 28,000 人

以 上

※資料提供先：青灯クラブ、近畿電鉄記者クラブ、堺市政記者クラブ



## バスまつりで発売する主なグッズについて

第16回スルッとKANSAIバスまつりを記念し、以下の商品を発売いたします。

### ランチボックス

スルッとKANSAI協議会加盟31社局のバスがデザインされたオリジナルランチボックスです。(サイズ:幅12.9cm×奥行9.4cm×高さ8.2cm)

発売価格 700円 (税込)



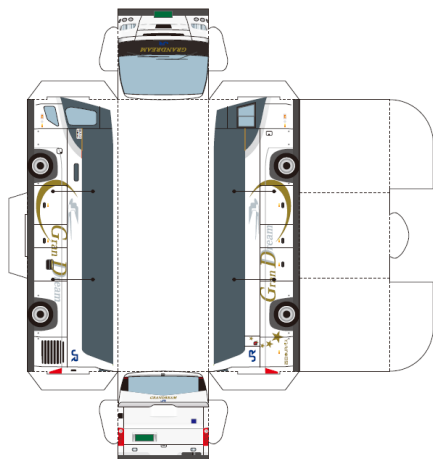
### ペーパークラフトブロック

スルッとKANSAI協議会加盟31社局のバスがデザインされたオリジナルペーパークラフトブロックです。

※ハサミで切り離し不要、のり不要 (バスパーツ:縦・横3.9cm×長さ11.7cm)

発売価格 1,000円 (税込)

※画像はイメージです。



©2019 コートホール 全紙4枚セット(バス31台+手帳台、ジョイントパーツ24個) 11×11×11cm 厚さ2.5cm

## ハンドタオル

スルッと KANSAI 協議会加盟 31 社局のバスがデザインされたオリジナルハンドタオルです。(サイズ：20cm×20 cm)

発売価格 500 円 (税込)



## スルッとKANSAI 電車&バスカレンダー2017

スルッと KANSAI 協議会加盟社局の電車・バスの写真が 1 年中楽しめるカレンダーです。2017 年カレンダーの特徴として、車両タイムトラベルと題し、各社局の現役車両と懐かしの旧車両を対比させており、懐かしい電車&バスのノスタルジーな雰囲気が楽しめます。また、旧車両をデザインにあしらった渋さが引き立つ、「和風特製クリアファイル」も付いています。

【2016 年 9 月 1 日 (木) よりスルッと KANSAI 加盟社局の所定の場所で発売いたします】

発売価格 1 部 800 円 (税込)

※画像はイメージです。



掲載月		
12月	スルッと KANSAI 協議会加盟社局 全車両（コーポレートマーク・フロント部）	
1月	泉北高速鉄道	伊丹市交通局
2月	静岡鉄道	阪急バス
3月	北神急行電鉄	高槻市交通部
4月	近畿日本鉄道	神姫バス
5月	神戸電鉄	南海バス
6月	南海電鉄	大阪空港交通
7月	京阪電車	神戸交通振興
8月	阪神電車	神戸市交通局
9月	奈良交通	京阪バス
10月	阪急電鉄	大阪市交通局
11月	嵐電（京福電車）	山陽電車
12月	北大阪急行電鉄	京都市交通局