

第12回

スルッとKANSAI

加盟の26社局24台のバスが大集合!

バスまつり

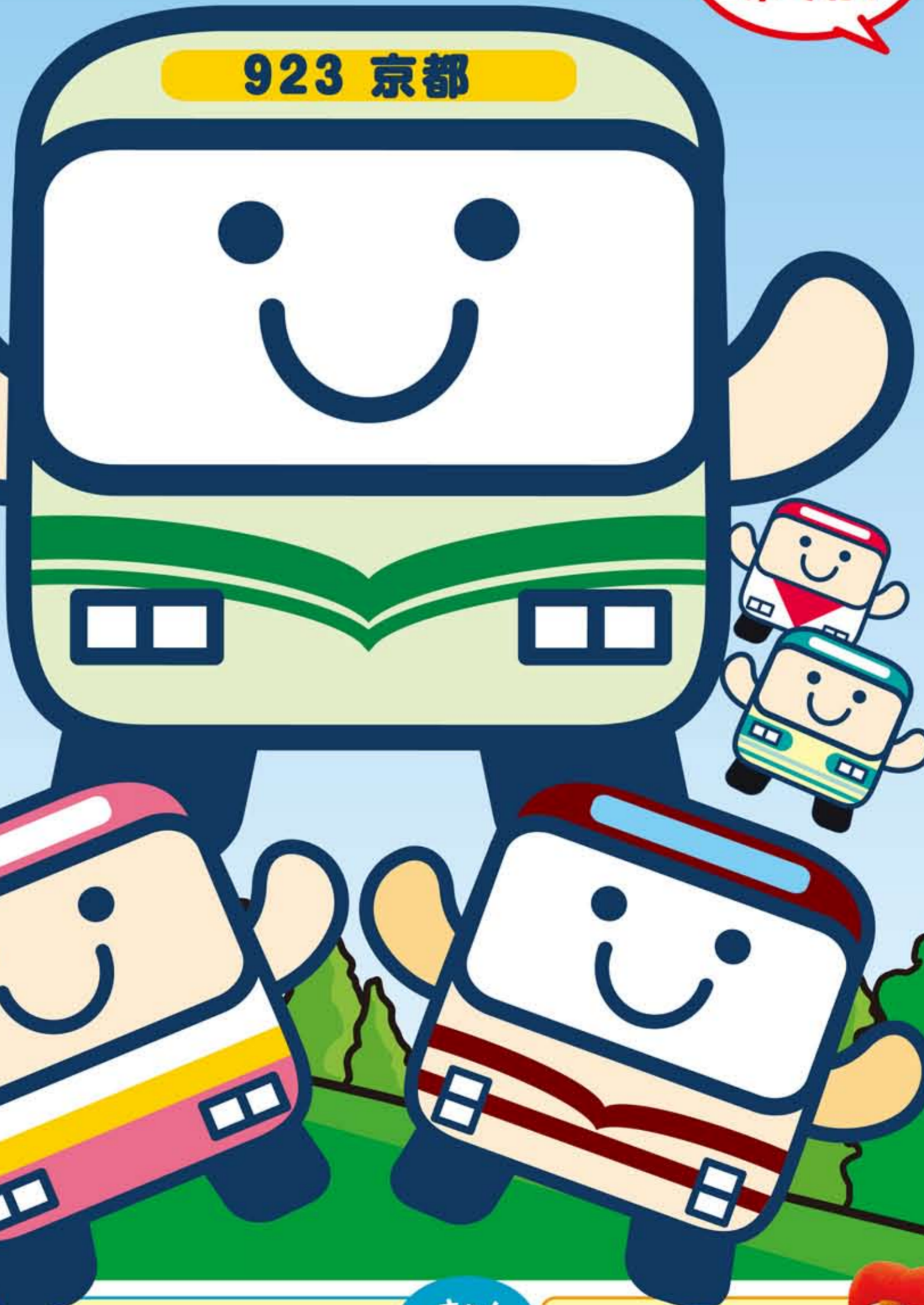
in 京都

家族みんなで楽しめる!



「歩くまち・京都」に
バスが集まるよ

ボクたちの
楽しい仲間が
いっぱい!!



入場
無料

開催日時

9/23日

10時~16時 最終入場は
15時30分まで

電車・バスで
来てね!

開催場所

京都市左京区
国立京都
国際会館
イベントホール

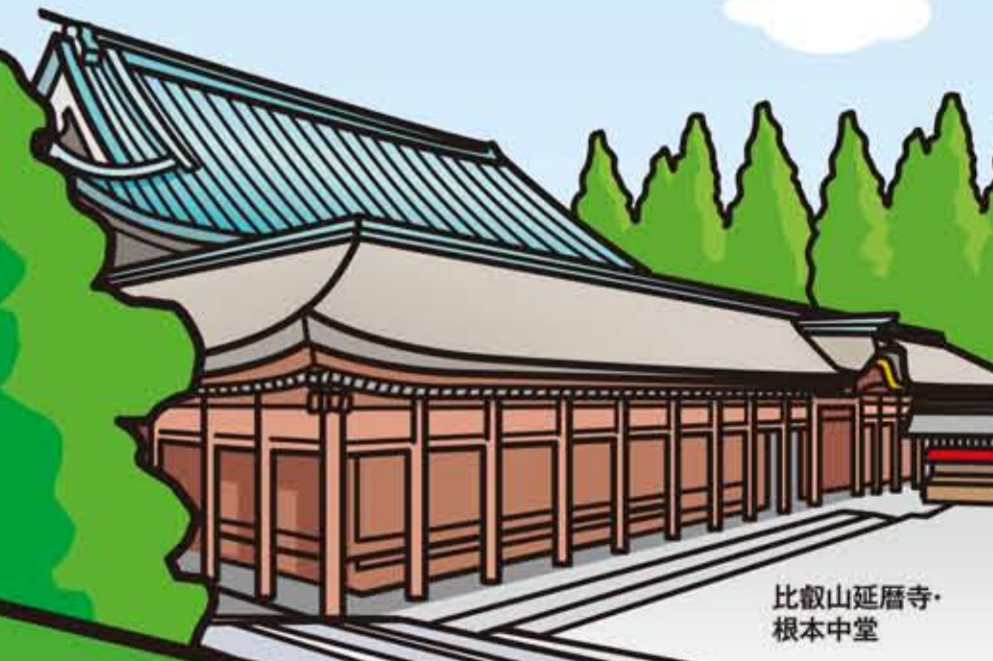
※雨天決行(荒天中止)

最寄駅 京都市営地下鉄
国際会館駅

会場周辺には専用駐車場はありません。
会場へお越しの際は、必ず電車・バスを
ご利用ください。



東寺・五重塔



比叡山延暦寺
根本中堂

バスまつりオリジナルグッズ発売!

※画像はイメージです。



バスにまつわる
ミニゲームで
楽しもう!!

さあ!
チャレンジ!



バス社局の
キャラクターも
やってくる!



※都合により登場する
キャラクターは変更となる
場合がございます。

伝説のヒーロー
マナブンジャー
ショー



京都ならではの
企画も
あるよ!

主催 スルッとKANSAI協議会
特別協賛 京都市都市計画局歩くまち京都推進室
比叡山 延暦寺会館 (株)アーキエムス
(株)建巧社
後援 近畿バス団体協議会

会場へは
電車・バスを
ご利用ください。

参加社局
尼崎市交通局 伊丹市交通局 大阪空港交通 大阪市交通局 京都市交通局 京都バス 京阪バス 京阪宇治バス 京阪京都交通 江若交通 神戸市交通局 神戸交通振興 山陽バス
しずてつジャストライン 下津井電鉄(バス) 神姫バス 神鉄バス 高槻市交通部 奈良交通 南海バス 南海りんかんバス 阪急バス 阪急田園バス 阪神バス 水間鉄道(バス) 和歌山バス
協賛
朝日新聞 読売新聞 毎日新聞 産経新聞 日本経済新聞 読売テレビ 朝日テレビ 毎日テレビ 産経テレビ 日本経済テレビ 読売ラジオ 朝日ラジオ 毎日ラジオ 産経ラジオ 日本経済ラジオ 読売新聞社 朝日新聞社 毎日新聞社 産経新聞社 日本経済新聞社 読売テレビ放送局 朝日テレビ放送局 毎日テレビ放送局 産経テレビ放送局 日本経済テレビ放送局 読売ラジオ放送局 朝日ラジオ放送局 毎日ラジオ放送局 産経ラジオ放送局 日本経済ラジオ放送局
近畿液体輸送機 興ケイエムアドシステム 興阪エージェンシー ケイビーエス機 ケーター自動車工業機 興研文社 交通新聞社 光洋電機機 興サンワ 興三和精密 興ジェーエス・ユアサバッテリー機 ジェイアールアイ JTBプランニングネットワーク 興実業広告社 ジョルダン機 新和商事機 興スリー・サンコー・ホールディング 街セントメイ企画 興大広 大日本印刷機 興大明社 チキスクリップ 東映大業映画村 トーヨーエナジー機 南海印刷機 興南海廣告社 興日版プリント 日本シール機 興口益泉機 興ファイコム 興ベイエリア 興本州堂 興中印刷機 三井物産プラントシステム機 興都スクリーン機 モバイルクリエイティブ機 興レゾナント・システムズ

お問い合わせ:スルッとKANSAI協議会 ☎06-6258-3636(平日9:00~17:00) <http://www.surutto.com/>

スルッとKANSAIは、株式会社スルッとKANSAIの登録商標です。

詳しくは駅置きチラシをご覧ください。「Asobit」9・10月号にも関連記事があります。